



**Aeugst am Albis**  
**Objekt:** Einfamilienhaus Meyer  
**System:** Drytech Swiss Weisse Wanne Plus  
**Realisierung:** 2012/2013



**Feusisberg**  
**Objekt:** Gewerbehause Ludwig  
**System:** Drytech Swiss Weisse Wanne Plus  
**Realisierung:** 2012/2013



**Meilen**  
**Objekt:** Einfamilienhaus Justrain  
**System:** Drytech Swiss Weisse Wanne Plus  
**Realisierung:** 2012



**Schwamendingen**  
**Objekt:** Wohn- und Gewerbeüberbauung Überlandstrasse  
**System:** Drytech Swiss Weisse Wanne Plus  
**Realisierung:** 2012/2013



**Zürich**  
**Objekt:** Ersatzneubauten Steinbrüchelstrasse  
**System:** Drytech Swiss Weisse Wanne Plus  
**Realisierung:** 2012/2013



**Rümlang**  
**Objekt:** ACC Airport-Car Center  
**System:** Drytech Swiss Weisse Wanne Plus  
**Realisierung:** 2013

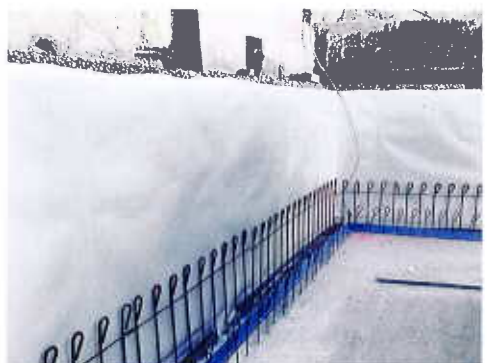


DRYTECH Swiss AG  
 Abteilung Engineering  
 Landstrasse 25  
 CH-7304 Maienfeld  
 T +41 (0)81 300 40 90  
 F +41 (0)81 300 40 91

[www.drytech-swiss.ch](http://www.drytech-swiss.ch)  
[info@drytech-swiss.ch](mailto:info@drytech-swiss.ch)



**Gibswil**  
**Objekt:** MFH Rosenbergstrasse  
**System:** Drytech Swiss Weisse Wanne Plus  
**Realisierung:** 2013



**Triesen**  
**Objekt:** EFH Garnis  
**System:** Drytech Swiss Weisse Wanne Plus  
**Realisierung:** 2013

## Abdichtung gegen Radon und Wasser



### Klosters

**Objekt:** Haus Duranna

**System:** Drytech Swiss Weisse Wanne Plus und Radon

**Realisierung:** 2012



### Nidfurn

**Objekt:** Pfändlergut

**System:** Drytech Swiss Weisse Wanne Plus und Radon

**Realisierung:** 2012



### Degen

**Objekt:** Überbauung Val Lumnezia

**System:** Drytech Swiss Weisse Wanne Plus und Radon

**Realisierung:** 2011



### Kloster

**Objekt:** EFH Kaspar

**System:** Drytech Swiss Weisse Wanne Plus und Radon

**Realisierung:** 2013

## Sanierungen und Umbauten



### Geroldswil

**Objekt:** EFH Bergstrasse 13

**System:** Drytech Swiss Weisse Wanne Plus und Radon

**Realisierung:** 2012



### Zumikon

**Objekt:** Golf & Country Club

**System:** Drytech Swiss Weisse Wanne Plus und Radon

**Realisierung:** 2012



**DRYTECH Swiss AG**  
 Abteilung Engineering  
 Landstrasse 25  
 CH-7304 Maienfeld  
 T +41 (0)81 300 40 90  
 F +41 (0)81 300 40 91

[www.drytech-swiss.ch](http://www.drytech-swiss.ch)  
[info@drytech-swiss.ch](mailto:info@drytech-swiss.ch)